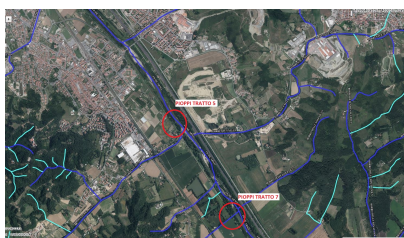


14/11/2018 12:45

### **Arno: l'argine leopoldino di Figline si rifà il look**

*Operazioni effettuate dal Consorzio di Bonifica, nel tratto compreso tra Ponterosso e il confine con San Giovanni Valdarno. Oltre alla vegetazione infestante, eliminate anche le alberature a rischio*



**Via libera alla rimessa in forma dell'argine leopoldino dell'Arno. Il Consorzio di Bonifica 2 Alto Valdarno è all'opera nel territorio comunale di Figline e Incisa Valdarno.**

**L'intervento è in corso da qualche settimana sul tratto dell'Arno, compreso tra Ponterosso e il Borro di San Cipriano: con un investimento di 75mila euro, i sette chilometri di sponda in sinistra saranno completamente sistemati entro Natale.**

**L'operazione prevede la rimozione della vegetazione infestante dall'arginatura**, per migliorare il deflusso dell'acqua ma anche per verificare le condizioni dell'opera, in modo da preparare il fiume ad affrontare meglio la stagione delle piogge.

Il Consorzio di Bonifica 2 Alto Valdarno, in accordo con il Comune e l'Autorità idraulica e in seguito a sopralluoghi effettuati sul posto, **provvederà inoltre al diradamento delle piante che costeggiano il corso d'acqua e che risultano interessate da marcescenze basali o da inclinazioni tali da apparire pericolose**: la loro rimozione è d'obbligo, per evitare un ribaltamento con conseguente grave danneggiamento dell'argine.

Ad essere rimossi saranno una quindicina di pioppi bianchi, cresciuti sull'argine Leopoldino molto vicini, tanto da sviluppare forti fenomeni di competizione. I risultati? Sono visibili ad occhio nudo. **Le piante sono cresciute molto in altezza, con autopotatura dei rami inferiori e sviluppo di chiome elevate.**

**Queste caratteristiche, unite all'apparato radicale piuttosto superficiale e alla scarsa densità del legno (tipiche del tipo di essenza), sono causa di evidente instabilità.**

**Le conseguenze potrebbero essere schianti e sradicamenti improvvisi, che andrebbero ad impattare negativamente sulla sicurezza del corso d'acqua e sull'incolumità dei cittadini che frequentano la ciclopista.**

**Da qui la scelta di procedere con il diradamento, che si accompagnerà ai lavori di manutenzione ordinaria dell'argine, già programmati e avviati da qualche settimana.**

---

Samuele Venturi

Ufficio Stampa e Comunicazione

Comune di Figline e Incisa Valdarno

Cell. 328.0229301 Tel. 055.9125255/450

web [www.figlineincisainforma.it](http://www.figlineincisainforma.it)

Comune di Figline e Incisa Valdarno - Piazza del Municipio, 5 - 50063 - Figline e Incisa Valdarno (FI)