

08/05/2018 13:35

Un'opera di Lorenzo Bonechi per la visita di Papa Francesco

La sindaca Mugnai consegnerà un'opera donata dalla famiglia dell'artista figlinese scomparso nel 1994

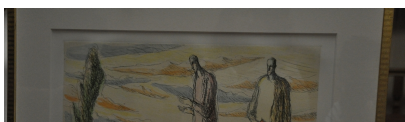


La città di Figline e Incisa Valdarno si appresta a dare il benvenuto a Papa Francesco, in visita al Movimento dei Focolari giovedì 10 maggio. Il Santo Padre arriverà in elicottero alle ore 10 al campo sportivo di Loppiano, dove **sarà accolto dal Vescovo di Fiesole, Mons. Mario Meini, e dalla Presidente del Movimento, Maria Voce.** Il Pontefice si recherà al santuario di **Maria Theotòkos** e a seguire, sul sagrato, incontrerà una rappresentanza della comunità. **La visita si concluderà intorno alle ore 11,45.**

In questa occasione la sindaca Giulia Mugnai consegnerà a Papa Francesco un'opera di Lorenzo Bonechi, artista figlinese di fama internazionale scomparso improvvisamente nel 1994 all'età di 39 anni. L'opera, donata dalla moglie Stefania e dal figlio Giovanni, raffigura uno dei soggetti preferiti di Lorenzo Bonechi, ovvero San Francesco d'Assisi, il santo della povertà e della riconoscenza per il creato a cui Papa Bergoglio ha dedicato il proprio Pontificato.

“Ringrazio la famiglia Bonechi per il prezioso dono – spiega la sindaca di Figline e Incisa Valdarno, Giulia Mugnai -, il dono di un artista che ha lasciato un profondo segno nella nostra comunità sia a livello pittorico che umano. Per la sua intensità, i colori e il suo stile nell'affrontare il tema religioso, ci è sembrato il modo migliore per accogliere il Santo Padre in questa sua visita”.

Si ricorda che tutte le informazioni sulla visita di Papa Francesco alla comunità dei Focolari si trovano sul sito www.loppiano.it. Info su viabilità anche su www.comunefiv.it



BREVE BIOGRAFIA DI LORENZO BONECHI - Il pittore e scultore Lorenzo Bonechi nasce a Figline Valdarno il 12 aprile 1955. L'80 nasce il suo interesse per la scultura, che entrerà a far parte della sua attività artistica, precedentemente orientata al disegno, alla grafica e alle tempere. Bonechi realizza durante la sua carriera elaborati modelli in argilla e altri materiali come modelli per pittura. Si è sempre mostrato legato alla sua terra, il Valdarno, dove ha la sua prima formazione artistica studiando dal vivo la pittura del Trecento e Quattrocento toscano, soprattutto senese. **La sua pittura è colorata, piena e smagliante nei colori.**

Dal 1984 Lorenzo Bonechi è presente in numerose esposizioni collettive nazionali ed internazionali tra le quali: Riso dell'aorta.

Per Bonechi "l'arte che riesce a essere vera, a rappresentare la verità".

Samuele Venturi
Ufficio Stampa e Comunicazione
Comune di Figline e Incisa Valdarno
Cell. 328.0229301 Tel. 055.9125255/450
web www.figlineincisainforma.it

Comune di Figline e Incisa Valdarno - Piazza del Municipio, 5 - 50063 - Figline e Incisa Valdarno (FI)