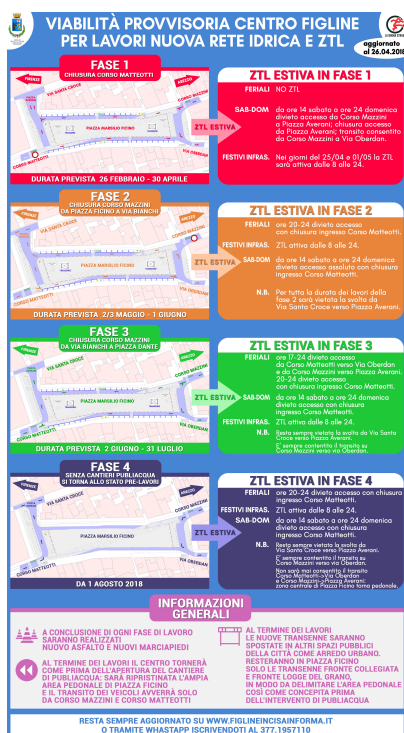


- [26/04/2018 13:58](#)

Subito la riasfaltatura e la riapertura di corso Matteotti. Da maggio si lavora su corso Mazzini: nuovo cambio di viabilità e ZTL



Si avvicina il momento della riapertura al traffico di corso Matteotti, dove dal 28 febbraio sono in corso i lavori di Publiacqua per la sostituzione della rete idrica. In linea con il cronoprogramma iniziale, dunque, da maggio l'intervento entrerà nella fase 2 e si prevedono un nuovo cambio di viabilità e l'entrata in vigore della ZTL (zona a traffico limitato)

ZONA A TRAFFICO LIMITATO (ZTL) - Durante la fase 1 dei lavori (fino al 30 aprile) gli accessi al centro saranno vietati dalle

ore 14 del sabato fino alle ore 24 della domenica, eccezion fatta per il festivo infrasettimanale di martedì 1 maggio, in cui il divieto sarà in vigore dalle 8 alle 24.

Nel corso della fase 2 invece (chiusura di corso Mazzini da piazza Ficino a via Bianchi, dal 2 maggio all'1 giugno) **la ZTL interesserà i feriali dalle ore 20 alle 24** (chiusura ingresso da corso Matteotti), **i weekend** (il sabato dalle 14 fino alle 24 della domenica) **e i festivi infrasettimanali**, quando sarà istituito il divieto di accesso con chiusura all'ingresso di corso Matteotti e di piazza Averani.

Durante la fase 3 (chiusura di corso Mazzini da via Bianchi a piazza Dante, dal 2 giugno al 31 luglio) **la ZTL prevede le seguenti disposizioni:** nei giorni feriali il divieto di accesso sarà in vigore dalle 17 fino alle 24 con chiusura della parte centrale di piazza Ficino e possibilità di transito da corso Matteotti verso piazza Averani e da corso Mazzini verso via Oberdan, mentre dalle 20 alle 24 ci sarà la chiusura all'ingresso di corso Matteotti e di piazza Averani, mentre si potrà transitare da corso Mazzini verso via Oberdan; infine il sabato dalle 14 fino alle 24 della domenica e nei festivi sarà istituito il divieto di accesso con chiusura all'ingresso di corso Matteotti e di piazza Averani, ma si potrà transitare da corso Mazzini verso via Oberdan; nei giorni festivi la ZTL sarà attiva dalle 8 alle 24.

Infine, per la ZTL è prevista anche una fase 4 che consiste nel ritorno all'assetto del centro storico pre-lavori di Publiacqua: dall'1 agosto, infatti, nei giorni feriali il divieto di accesso sarà dalle 20 alle 24 con chiusura all'ingresso di corso Matteotti e piazza Averani, mentre sarà sempre consentito il transito da corso Mazzini verso via Oberdan; il sabato, la domenica e i festivi la ZTL entrerà invece in vigore dalle 14 alle 24.

CLICK SULL'IMMAGINE PER VISUALIZZARLA CORRETTAMENTE

I LAVORI DI PUBLIACQUA - Riguardo ai lavori di Publiacqua nel tratto di corso Matteotti (fase 1), **il Comune di Figline e Incisa Valdarno tiene inoltre a precisare che le operazioni stanno procedendo in linea con il cronoprogramma definito a febbraio e che tra il 30 aprile e il 2 maggio corso Matteotti sarà completamente riasfaltato (marciapiedi compresi) e quindi riaperto al traffico.** Inoltre, così come spiegato dai tecnici di Publiacqua nell'Ufficio di Presidenza di martedì scorso (a cui hanno partecipato tutti i gruppi consiliari), già da questa settimana inizieranno alcuni interventi propedeutici alla cantierizzazione del primo tratto di corso Mazzini. **Si ricorda infine che i lavori sulla rete idrica del centro di Figline rientrano in un'opera di manutenzione straordinaria** del valore di circa 300mila euro (asfaltature comprese), finalizzata a migliorare la pressione e l'approvvigionamento di quest'area della città. Nel dettaglio, è prevista la predisposizione di 96 nuovi allacciamenti e la sostituzione di 425 metri di tubazioni principali, che attraversano corso Matteotti e corso Mazzini e che miglioreranno, quindi, l'approvvigionamento idrico di tutto il centro storico.

LE TRANSENNE - Per quanto riguarda le transenne poste in piazza Ficino per delimitare l'area pedonale, **si ribadisce** (come fatto in varie comunicazioni, compresa l'assemblea pubblica organizzata il 13 febbraio 2018 e svoltasi alla presenza di 1 solo cittadino) **che saranno rimosse e posizionate in altri spazi pubblici della città;** le transenne sono state acquistate (costo di circa 30mila euro) proprio per questo proposito, **cioè rendere più belle, accoglienti e funzionali altre aree della città al termine dei lavori nel centro.** Resteranno posizionate in piazza Ficino solo le transenne fronte Collegiata e fronte Logge del Grano, in modo da continuare a delimitare l'area pedonale così come concepita prima dei lavori di Publiacqua, al fine di sostituire le catene preesistenti. **Piazza Ficino, dunque, tornerà ad essere pedonale esattamente come prima del 28 febbraio (data di inizio dell'intervento sulla rete idrica).**

Samuele Venturi
Ufficio Stampa e Comunicazione
Comune di Figline e Incisa Valdarno
Cell. 328.0229301 Tel. 055.9125255/450
web www.figlineincisainforma.it

- [LAVORI PUBBLICI](#)

