



**Città di
Figline e Incisa Valdarno**

FIGLINE & INCISA
informa

Ufficio Stampa Comune FIV – www.figlineincisainforma.it - Resp. Samuele Venturi: s.venturi@comunefiv.it - 328.0229301



VIAB PER

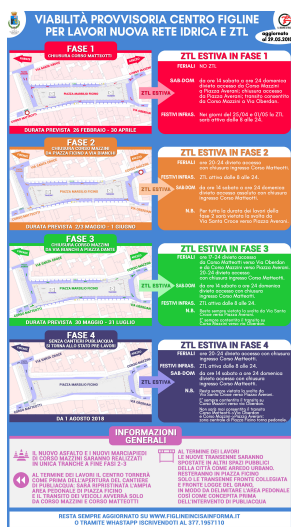
CHIUS

FIRENZE

VIA SANTA CROCE

• [29/05/2018 18:40](#)

Terminata in anticipo la fase 2, dal 30 maggio si lavorerà sul secondo tratto di corso Mazzini. Domani chiusa via Bianchi dalle 8 alle 13



Tempi rispettati anche per la fase 2 dei lavori sulla rete idrica nel centro di Figline. Infatti da domani, **con qualche giorno di anticipo rispetto al cronoprogramma presentato a febbraio**, il cantiere si sposterà nel secondo tratto di corso Mazzini (fase 3).

Per effettuare questo passaggio, **domani mercoledì 30 maggio, via Brunone Bianchi resterà chiusa al traffico dalle ore 8 alle ore 13 circa**. Una volta perimetrato il nuovo cantiere, via Bianchi sarà riaperta e potrà essere percorsa solo con direzione corso Mazzini verso piazza Ficino. Si specifica che per le fasi 2-3 l'asfaltatura e i nuovi marciapiedi saranno realizzati in un'unica tranche che interesserà corso Mazzini per la sua interezza.

ZONA A TRAFFICO LIMITATO (ZTL) - Durante la fase 3 (chiusura di corso Mazzini da via Bianchi a piazza Dante, fino al 31 luglio) la ZTL prevede le seguenti disposizioni: nei giorni feriali il divieto di accesso sarà in vigore dalle 17 fino alle 24 con chiusura della parte centrale di piazza Ficino e possibilità di transito da corso Matteotti verso piazza Averani e da corso Mazzini verso via Oberdan, mentre dalle 20 alle 24 ci sarà la chiusura all'ingresso di corso Matteotti e di piazza Averani, mentre si potrà transitare da corso Mazzini verso via Oberdan; infine il sabato dalle 14 fino alle 24 della domenica e nei festivi sarà istituito il divieto di accesso con chiusura all'ingresso di corso Matteotti e di piazza Averani, ma si potrà transitare da corso Mazzini verso via Oberdan; nei giorni festivi la ZTL sarà attiva dalle 8 alle 24.

Infine, per la ZTL è prevista anche una fase 4 che consiste nel ritorno all'assetto del centro storico pre-lavori di Publiacqua: dall'1 agosto, infatti, nei giorni feriali il divieto di accesso sarà dalle 20 alle 24 con chiusura all'ingresso di corso Matteotti e piazza Averani, mentre sarà sempre consentito il transito da corso Mazzini verso via Oberdan; il sabato, la domenica e i festivi la ZTL entrerà invece in vigore dalle 14 alle 24.

I LAVORI DI PUBLIACQUA - Riguardo ai lavori di Publiacqua si informa che l'azienda sta procedendo con qualche giorno di anticipo rispetto al cronoprogramma definito a febbraio. Si ricorda che i lavori sulla rete idrica del centro di Figline rientrano in un'opera di manutenzione straordinaria del valore di circa 300mila euro (asfaltature comprese), finalizzata a migliorare la pressione e l'approvvigionamento di quest'area della città. Nel dettaglio, è prevista la predisposizione di 96 nuovi allacciamenti e la sostituzione di 425 metri di tubazioni principali, che attraversano corso Matteotti e corso Mazzini e che miglioreranno, quindi, l'approvvigionamento idrico di tutto il centro storico. I lavori sono stati suddivisi in tre stralci: corso Matteotti (28 febbraio-30 aprile, già concluso), corso Mazzini primo tratto (2 maggio-1 giugno, già concluso), corso Mazzini secondo tratto (30 maggio-31 luglio, in partenza).

LE TRANSENNE - Per quanto riguarda le transenne poste in piazza Ficino per delimitare l'area pedonale, si ribadisce (come fatto in varie comunicazioni, compresa l'assemblea pubblica organizzata il 13 febbraio 2018 e svoltasi alla presenza di 1 solo cittadino) che saranno rimosse e posizionate in altri spazi pubblici della città; le transenne sono state acquistate (costo di circa 30mila euro) proprio per questo proposito, cioè rendere più belle, accoglienti e funzionali altre aree della città al termine dei lavori nel centro. Resteranno posizionate in piazza Ficino solo le transenne fronte Collegiata e fronte Logge del Grano, in modo da continuare a delimitare l'area pedonale così come concepita prima dei lavori di Publiacqua, al fine di sostituire le catene preesistenti. Piazza Ficino, dunque, tornerà ad essere pedonale esattamente come prima del 28 febbraio (data di inizio dell'intervento sulla rete idrica).

Samuele Venturi
Ufficio Stampa e Comunicazione
Comune di Figline e Incisa Valdarno
Cell. 328.0229301 Tel. 055.9125255/450
web www.figlineincisainforma.it

- [INFO CITTADINI](#)

Comune di Figline e Incisa Valdarno - Piazza del Municipio, 5 - 50063 - Figline e Incisa Valdarno (FI)