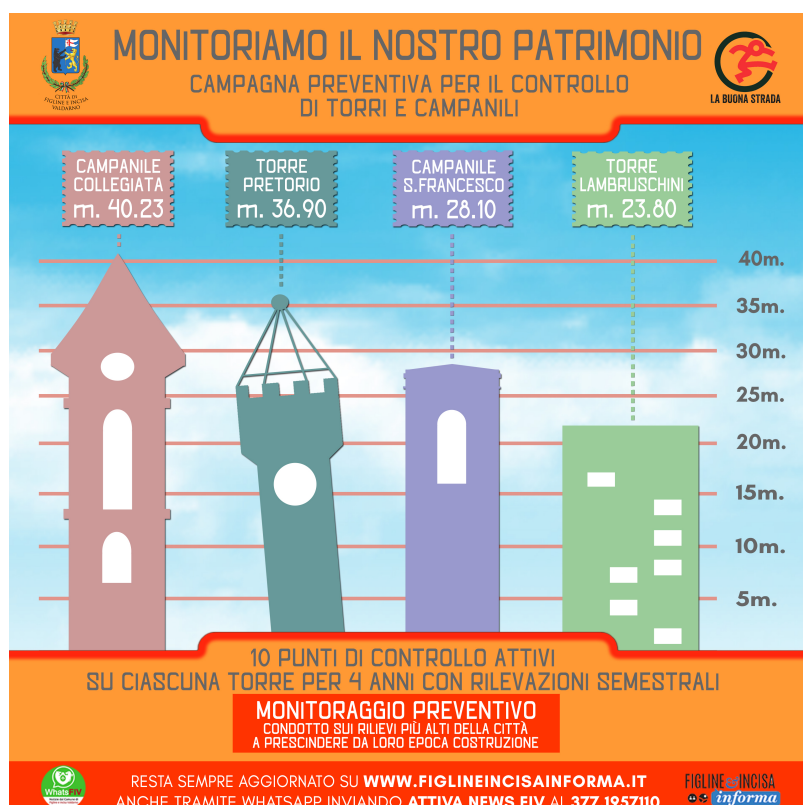


24/10/2018 11:14

### **Monitoraggio torri e campanili: presto una campagna preventiva**

*Il Comune, con il solo scopo conoscitivo, effettuerà controlli per 4 anni su Collegiata, S. Francesco, Pretorio e Lambruschini*



Ha il solo scopo preventivo, ma la campagna di monitoraggio che il Comune effettuerà per i prossimi quattro anni su due campanili e due torri è un ulteriore segnale dell'**attenzione al patrimonio architettonico della città**.

Gli uffici in questi giorni stanno perfezionando i dettagli del monitoraggio affidato a **Leica Geosystems** per un importo di circa **30mila euro**. L'azienda, attraverso propri tecnici, monitorerà nel tempo lo spostamento di

circa **10 punti di controllo**, opportunamente posizionati sul campanile della **Collegiata di piazza Ficino** (il rilievo più alto, con 40,23 metri di altezza), sul **campanile della chiesa di San Francesco** (28,10 metri), sulla **torre del Centro Polifunzionale Lambruschini** (23,80 metri) e infine sulla **torre del Palazzo Pretorio** (36,90 metri), caratterizzata da una pronunciata pendenza verso sud, dovuta probabilmente ad un cedimento del terreno di fondazione avvenuto fin dalla sua iniziale costruzione.

**Nessuna emergenza**, ci teniamo a sottolinearlo. Si tratta solo di un **monitoraggio conoscitivo** condotto sui rilievi più alti della città, a prescindere dalla loro epoca di costruzione.

La modalità con cui si effettueranno i cicli di misura strumentale è di tipo periodica, **con cadenza semestrale** (2 misure/anno), per un periodo complessivo di 4 anni e un totale di 9 misure così ripartite: 1 di zero iniziale + 8 di monitoraggio. Leica Geosystems si occuperà di **gestire tutte le fasi del monitoraggio periodico**, dall'acquisizione delle misure, attraverso l'elaborazione e validazione dei dati, sino alla produzione della reportistica relativa.

---

Samuele Venturi  
Ufficio Stampa e Comunicazione  
Comune di Figline e Incisa Valdarno  
Cell. 328.0229301 Tel. 055.9125255/450  
web [www.figlineincisainforma.it](http://www.figlineincisainforma.it)

Comune di Figline e Incisa Valdarno - Piazza del Municipio, 5 - 50063 - Figline e Incisa Valdarno (FI)