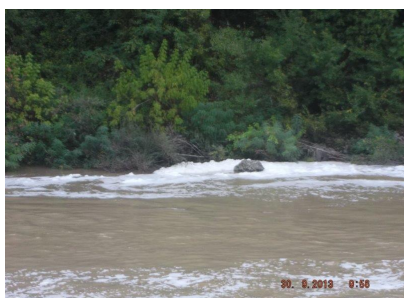


30/09/2013 13:40

### **Depositi di schiuma in Arno: in corso analisi di Arpat**

*I tecnici del Comune hanno subito inviato la segnalazione. Situazione monitorata, informati tutti gli enti*



A seguito della scoperta di schiume bianche nel fiume Arno nel tratto che attraversa il centro storico di Incisa, **questa mattina i tecnici del Comune hanno inviato subito ad Arpat la richiesta di un intervento urgente in modo da poter determinare il prima possibile la causa di queste formazioni ed agire di conseguenza.**

**Contestualmente il Comune di Incisa ha inviato un’informativa** ai Comuni limitrofi, a Publiacqua e alla Protezione Civile in modo da effettuare, ciascuno in base alle proprie competenze, eventuali verifiche.

**Analoghi depositi di schiuma, seppur di minor consistenza, si erano verificati anche in altre occasioni ma allora venne esclusa la presenza di agenti inquinanti nelle acque del fiume:** il verificarsi del fenomeno fu ricondotto infatti alla reazione di una particolare alga presente in quel tratto dell'Arno con le abbondanti piogge di quel periodo.

**Il Comune di Incisa tiene ad informare i cittadini che la situazione è costantemente monitorata e che al momento non sono state disposte limitazioni all'utilizzo dell'acqua:** ogni eventuale aggiornamento sulle analisi condotte da Arpat sarà comunicato prontamente agli organi di informazione sul sito [www.comune.incisa-valdarno.fi.it](http://www.comune.incisa-valdarno.fi.it).

Samuele Venturi  
Ufficio Stampa Comuni di Figline e Incisa Valdarno  
Tel. 055.9125255 - Cell. 328.0229301  
[s.venturi@comune.figline-valdarno.fi.it](mailto:s.venturi@comune.figline-valdarno.fi.it)

Comune di Figline e Incisa Valdarno - Piazza del Municipio, 5 - 50063 - Figline e Incisa Valdarno (FI)