

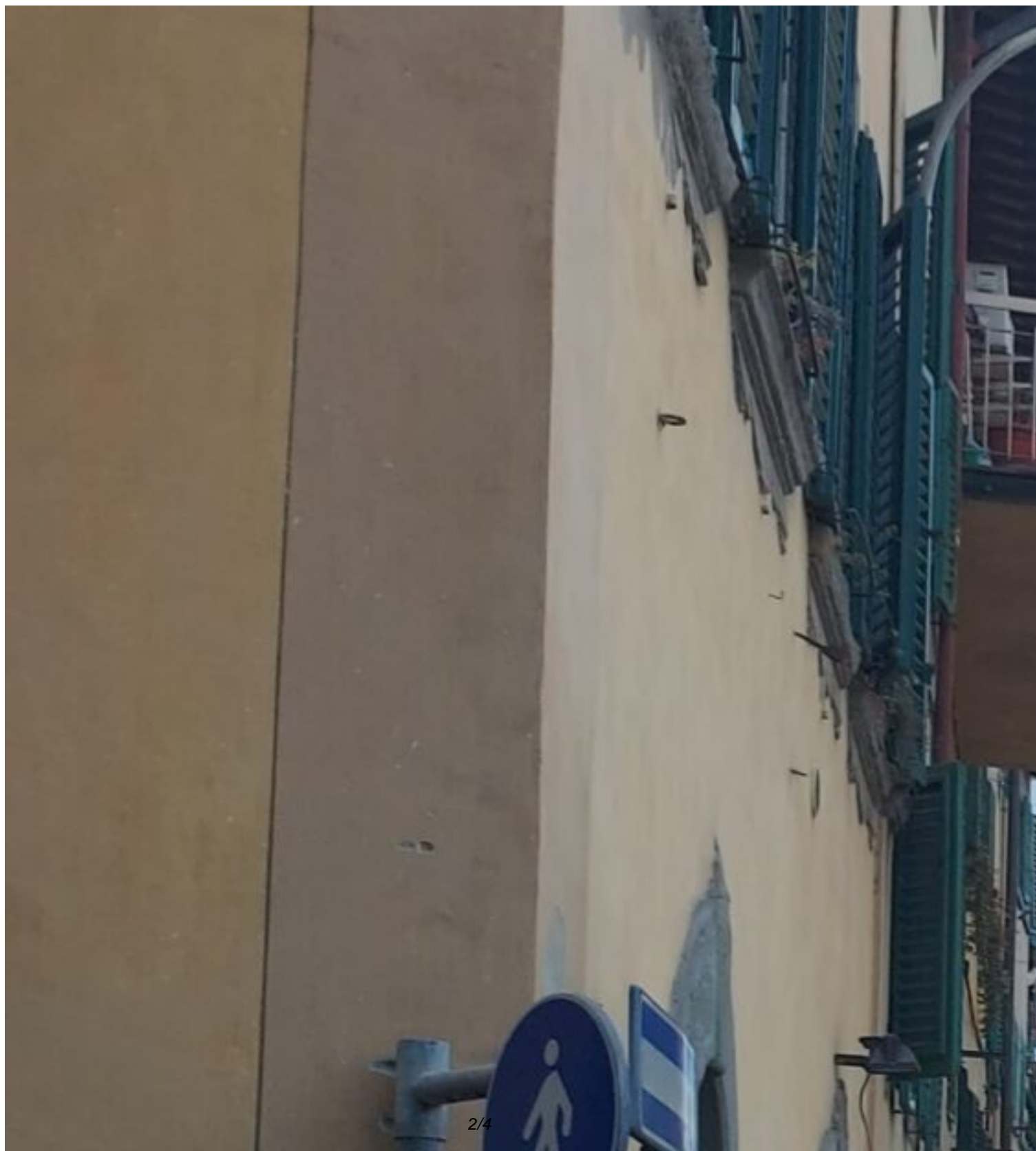


**Città di  
Figline e Incisa Valdarno**

**FIGLINE & INCISA**  
*informa*

---

Ufficio Stampa Comune FIV – [www.figlineincisainforma.it](http://www.figlineincisainforma.it) - Resp. Samuele Venturi: [s.venturi@comunefiv.it](mailto:s.venturi@comunefiv.it) - 328.0229301



- [29/03/2024 10:59](#)

*L'intervento dovrebbe concludersi entro il mese di aprile e si articolerà in due fasi, che necessiteranno di alcune variazioni alla viabilità del centro storico*

Partiranno **mercoledì 3 aprile i lavori di Publiacqua alla rete idrica in via Santa Croce**. L'intervento sarà articolato in **due fasi** per recare il minor disagio possibile ai residenti della zona e dovrebbe concludersi entro il mese di aprile.

Nel dettaglio, la **prima fase** di lavori riguarderà il tratto di via Santa Croce compreso tra l'intersezione con via XXIV Maggio e piazza Averani e il cambio di **viabilità prevede il divieto di transito in via Santa Croce** (con accesso garantito ai soli residenti e frontisti) e l'**inversione di marcia in piazza San Francesco e in via Fabbrini**, nel tratto compreso tra piazza San Francesco e via Brunone Bianchi.

Nella **seconda fase**, invece, la viabilità cambierà in maniera più sostanziale ma solo per un paio di giorni, al fine di consentire l'esecuzione dei lavori nel tratto di via Santa Croce compreso tra piazza Averani e via Frittelli. Innanzitutto, verrà **mantenuta l'inversione di marcia in piazza San Francesco e in via Fabbrini**, nel tratto compreso tra piazza San Francesco e via Brunone Bianchi, mentre è prevista l'**inversione di marcia di via Santa Croce da piazza Averani** con direzione obbligatoria verso piazza San Francesco. Rimarrà invece **chiuso l'ingresso di via Frittelli da piazza Averani** e in via Frittelli il transito sarà consentito ai soli residenti e frontisti con **ingresso ammesso da via Egisto Sarri e doppio senso di marcia regolato a vista**.

Infine, verrà istituito il **doppio senso di circolazione in via San Lorenzo**, nel tratto compreso tra l'intersezione con corso Matteotti e via Magherini Graziani, e l'**inversione di marcia in via Magherini Graziani**, nel tratto compreso tra via San Lorenzo e piazza Don Bosco, con **svolta obbligatoria verso piazza Bonechi per chi esce dal parcheggio di piazza Don Bosco**. Anche in questo caso il transito sarà consentito ai soli residenti e frontisti.

Si segnala, inoltre, che durante la **fase 1 i parcheggi di piazza Don Bosco e piazza Bonechi** saranno **aperti a tutti** mentre, durante i due giorni di lavori della **fase 2, ingresso e utilizzo** dei parcheggi sarà consentito **solamente a residenti e frontisti**.

The post [Publiacqua: da mercoledì 3 aprile partono i lavori alla rete idrica in via Santa Croce](#) first appeared on [Comune di Figline e Incisa Valdarno](#).

---

Comunicazione istituzionale  
Comune di Figline e Incisa Valdarno  
mail [ufficiostampa@comunefiv.it](mailto:ufficiostampa@comunefiv.it)  
tel +39 055 912 5203  
cell +39 334 683 9848

- [INFO CITTADINI](#)

Comune di Figline e Incisa Valdarno - Piazza del Municipio, 5 - 50063 - Figline e Incisa Valdarno (FI)