

10/10/2019 13:18:02

## **Mostra "Una miniera per il Valdarno": l'inaugurazione il 12 ottobre**

*Appuntamento alle 17 al Pretorio di Figline. Sarà presente anche l'assessore regionale Ceccarelli*



La S.V. è invitata  
all'inaugurazione della mostra  
**"Una miniera per il  
Valdarno"**

il 12 ottobre, ore 17:00  
Palazzo Pretorio, P.zza San Francesco,  
Figline

**Giulia Mugnai**  
Sindaca, Figline e Incisa Valdarno  
**Leonardo Degl'Innocenti o Sanni**  
Sindaco, Cavriglia  
**Silvano Monchi**  
Presidente Circolo Arno, Figline  
**Paola Bertoncini**  
Museo Mine, Cavriglia  
**Vincenzo Ceccarelli**,  
Assessore Regionale Infrastrutture,  
mobilità, urbanistica

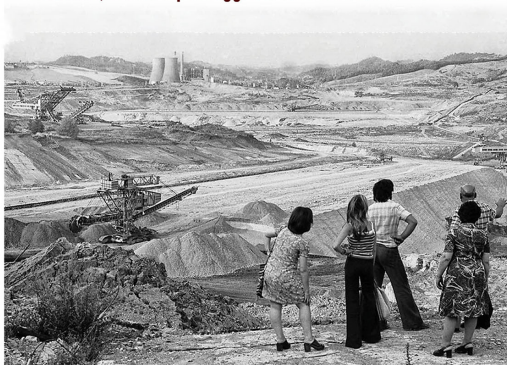
ore 18:00 inaugurazione e visita guidata  
a cura di **Emilio Polverini**, collezionista  
e fotografo



MOSTRA FOTOGRAFICA

# UNA MINIERA PER IL VALDARNO

comunità, lavoro e paesaggi fra CAVRIGLIA e FIGLINE



**Sarà inaugurata alle 17 di sabato 12 ottobre, a Figline, la mostra dal titolo "Una miniera per il Valdarno. Comunità, lavoro e paesaggi fra Cavriglia e Figline".**

L'appuntamento è fissato nella sala Sarri del Palazzo Pretorio (piazza San Francesco), dove sono in programma i saluti istituzionali dei **Sindaci Giulia Mugnai (Figline e Incisa Valdarno) e Leonardo degl'Innocenti o Sanni (Cavriglia)**. Interverranno anche il presidente del Circolo fotografico Arno, **Silvano Monchi**, **Paola Bertoncini** (direttrice Museo Mine, Cavriglia) e l'**assessore regionale Vincenzo Ceccarelli**. Seguirà il taglio del nastro e una visita guidata alla mostra, curata dal collezionista e fotografo **Emilio Polverini**.

Tornando alla mostra, si tratta di un'esposizione - con **foto, lignite, lampade d'epoca, video e tanti altri documenti, manufatti e strumenti da lavoro in miniera** - allestita grazie alla collaborazione tra Comune di Figline e Incisa Valdarno, Comune di Cavriglia, Circolo Fotografico Arno, Museo Mine e il collezionista Emilio Polverini (Cavriglia) e che **rimarrà al Pretorio di Figline al 17 novembre**, per poi spostarsi al **Museo Mine di Cavriglia dal 23 novembre al 31 dicembre**.

L'idea è quella di conservare la memoria del territorio, dei suoi lavoratori e di coloro che qui risiedevano fino agli anni '70, analizzando come la presenza delle miniere (in particolare quella di

Castelnuovo Sabbioni) abbia avuto un impatto sulla comunità valdarnese e sul suo paesaggio. Per farlo, ci si concentrerà su uno dei periodi meno esplorati dell'attività dell'industria mineraria, gli anni '60-'70 del '900, **per poi riflettere su come i siti estrattivi (ormai dismessi) possano essere riqualificati e riutilizzati**. Oltre all'esposizione – che **a Figline rimarrà visitabile nel fine settimana e nei giorni festivi in orario 10-13 e 16-19** e che è patrocinata dalla Città Metropolitana di Firenze, dalla Provincia di Arezzo e della Regione Toscana – sono previsti laboratori didattici e incontri a tema, tra cui **la presentazione del libro “San Donato in Avane” con l'autore Filippo Boni** (30 ottobre, ore 18 nella sala Sarri del Palazzo Pretorio di Figline; a seguire apertura straordinaria della mostra). Inoltre, **per le scuole del territorio**, è possibile prenotare delle **visite guidate infrasettimanali**, scrivendo a [c.benedetti@comunefiv.it](mailto:c.benedetti@comunefiv.it).

---

Sonia Muraca  
Ufficio Stampa  
Comune di Figline e Incisa Valdarno  
Cell. 328.0229301 Tel. 055.9125255  
web [www.figlineincisainforma.it](http://www.figlineincisainforma.it)

Comune di Figline e Incisa Valdarno - Piazza del Municipio, 5 - 50063 - Figline e Incisa Valdarno (FI)